

M² 計測レーザビームプロファイラ

ModeScan1780

モードスキャン

ModeScanは、CCDカメラ採用M²計測用レーザビームプロファイラです。

10ポイントビームを同時に計測可能な優れた設計(Photon社 特許取得済み)により、レーザの光軸をアライメントするだけで、瞬時に高精度なM²計測を実現します。

- CWレーザ、パルスレーザ計測
- IEEE1394a(FireWire)
- ActiveX対応
- 12bitダイナミックレンジ
- 1/2"ビデオフォーマット
- ソフトウェア機能概要

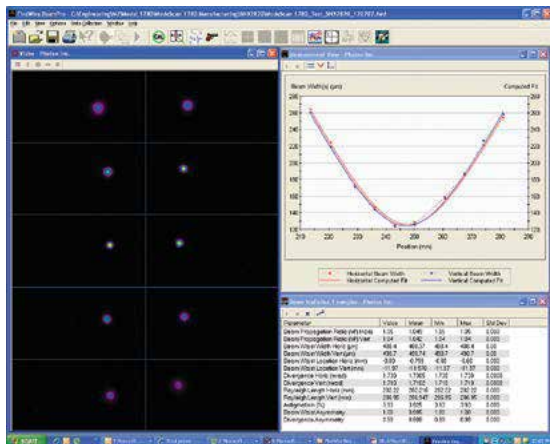
M²計測、ビデオ、ビーム統計、
時間統計チャート、2次元/3次元表示など



ModeScan 1780

ModeScan 1780 システム仕様

光学 / センサ / ディテクタ	
センサ	Si CCD 1/2" フォーマット
波長帯域	~360nm - ~1100nm (標準: OD値 2.8 フィルタ) ~250nm - ~1100nm (UVオプティクス)
ピクセルアレイ	780 (H) × 580 (V)
ピクセルサイズ	8.3μm × 8.3μm
アレイ寸法	6.49mm × 4.83mm
スキャニングモード	プログレッシブ方式
CCD カバーガラス	干渉縞を防ぐため取り外し
ビームスプリット	合成石英: <20/10 スクラッチ&ディグ フラットネスI/10
テストレンズ	
UV: ~250 - 460nm	200mm fl 合成石英 /250 - 460nm ARコート(標準)
VIS: 425 - 720nm	200mm fl BK7 /425 - 720nm ARコート(標準)
VIS - NIR: 620 - 1080nm	200mm fl BK7 /620 - 1080nm ARコート(標準)
固定アテネータ: VIS - NIR	OD 2.8 吸収ガラス >360nm
UV	OD 3.0 合成石英インコネル 250 - 450nm
コンピュータ / 電源	
A/D 変換	12 Bit
最大フレームレート	35.8fps (フルフレーム @ フル解像度)
エクスポージャーレンジ	20μs-27.64ms (ソフトウェア選択: 1394 bus)
ゲイン	0-12dB (ソフトウェア選択: 1394 bus)
トリガ	内部トリガまたは外部トリガ (ソフトウェア選択)
外部トリガ仕様	5V ±1V @ 10mA ±5mA (ポジティブ トランジション)
トリガ コネクタ	10ピン RJ-45 ジャック
トリガ ケーブル	10ピン RJ-45 - BNC 1.8m
インターフェース	IEEE 1394a (FireWire)
IEEE 1394 ケーブル	1.8m
供給電圧	+8V - +36V DC (+12V DC 代表値), <1% リップル (IEEE 1394ケーブル経由) ノートPCの場合ハブが必要。
供給電力	最大3.5W @ 12V DC (代表値)
メカニカル	
フィルタ / レンズマウント	Cマウント (1" - 32 代表値)
マウンティング	1/2" ポスト+ジンバル式マウント, 12mm メタリックポスト (オプション)
寸法	62mm(H) × 140mm(W) × 210mm(L), + ジンバル式マウント
重量	~1.4kg
環境温度/湿度	
動作温度	0° - +50° C (+32° - 112F)
湿度	20% - 80%, 相対, 非結露
準拠	CE, FCC, RoHS, WEEE



ソフトウェア機能概要

M²計測、ビデオ、ビーム統計、
時間統計チャート、
2次元/3次元表示など

製品概要

項目	概要	製品番号
ModeScan 1780 M² システム + Fire Wire BeamPro		
MS-1780 モードスキャン	ModeScan 1780 M ² 計測システム 12-bit FireWire (IEEE 1394a)、CCDディテクタ (シングルショット、パルス、CWレーザ計測) システム構成: ModeScan本体、ジンバル式マウント、FireWire CCDカメラ、Photon FireWire BeamProビーム解析ソフトウェア、Active X オートメーション・インターフェース、200mmレンズ (VISレンジ: 400-700nm)、OD 2.8 ガラスフィルタ (操作>360nm)、寸法 62mm x 140mm x 210mm、 波長250-1100nmで使用時でUV および NIR 操作の場合、追加レンズが別途必要。	PH00096
ModeScan 1780		
MS-UVレンズキット	モードスキャン用レンズキット (合成石英 / 平凸 / UV用 250-400nm / 6枚組レンズ / MSチューブキット)	PH00097
UV200レンズ	焦点距離 200mm	PH00098
UV250レンズ	焦点距離 250mm	PH00099
UV350レンズ	焦点距離 350mm	PH00100
UV500レンズ	焦点距離 500mm	PH00101
UV750レンズ	焦点距離 750mm	PH00102
UV1000レンズ	焦点距離 1000mm	PH00103
MS-VISレンズキット	モードスキャン用レンズキット (BK7 / 平凸 / VIS用 450-650nm / 6枚組レンズ / MSチューブキット)	PH00104
VIS200レンズ	焦点距離 200mm	PH00105
VIS250レンズ	焦点距離 250mm	PH00106
VIS400レンズ	焦点距離 400mm	PH00107
VIS500レンズ	焦点距離 500mm	PH00108
VIS750レンズ	焦点距離 750mm	PH00109
VIS1000レンズ	焦点距離 1000mm	PH00110
MS-NIRレンズキット	モードスキャン用レンズキット (BK7 / 平凸 / NIR用 700-1100nm / 6枚組レンズ / MSチューブキット)	PH00111
VIS200レンズ	焦点距離 200mm	PH00112
VIS250レンズ	焦点距離 250mm	PH00113
VIS400レンズ	焦点距離 400mm	PH00114
VIS500レンズ	焦点距離 500mm	PH00115
VIS750レンズ	焦点距離 750mm	PH00116
VIS1000レンズ	焦点距離 1000mm	PH00117
アクセサリ		
CM-EXT100	レンズマウントチューブ (100mm・Cマウント)	PH00119
CM-EXT50	レンズマウントチューブ (50mm・Cマウント)	PH00120
CM-EXT40	レンズマウントチューブ (40mm・Cマウント)	PH00121
CM-EXT25	レンズマウントチューブ (25mm・Cマウント)	PH00122
CM-EXT10	レンズマウントチューブ (10mm・Cマウント)	PH00123
FOCTUBE20-30	レンズマウントチューブ (焦点調整機能20-30mm)	PH00124
FOCTUBE30-50	レンズマウントチューブ (焦点調整機能30-50mm)	PH00125
FOCTUBE50-90	レンズマウントチューブ (焦点調整機能50-90mm)	PH00126
MSチューブキット	MS-1780用チューブキット (8個組)	PH00127